

Das **OPTI PPS-System** ist das geeignete Instrument **für die operative und strategische Planung Ihrer Fertigung**. Mit dem **OPTI PPS-System** werden schnell und zuverlässig die Termin- und Kapazitätssituationen kurz- und langfristig gesteuert und kontrolliert.

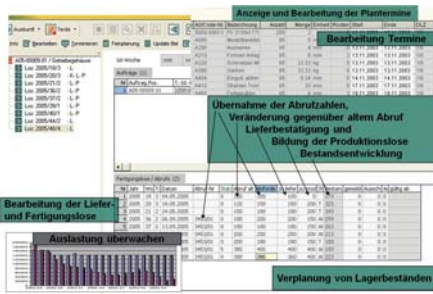
Das **OPTI PPS-System** wird in verschiedenen Branchen erfolgreich eingesetzt, besitzt jedoch seine besonderen Stärken bei der Planung und Synchronisierung des Form-, Schmelz- und Gießprozesses. Bei den verschiedenen Gießereitypen sind die verschiedenartigen kontinuierlichen und diskontinuierlichen Prozesse zu synchronisieren und Verfügbarkeiten und Kapazitäten zu prüfen:

- Werkzeugverfügbarkeit, Vorbereitung und Bereitstellung von Werkzeugen, im Großguss, die Formkasten- und Grubenverfügbarkeit,
- Koordinierung von Formerei und von Kernfertigung, ggf. unter Berücksichtigung der Modellplatten- und Kernkastenbelegung und -kombination,

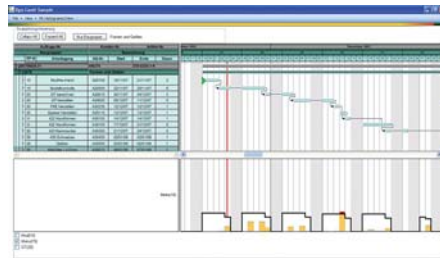
- Bereitstellung flüssiger Schmelze für mehrere Formereibereiche und Werkstoffqualitäten, ggf. Bildung von Gießchargen,
- Berücksichtigung notwendiger Abkühlzeiten,
- Durchlauf und Auslastung in der Gussnachbehandlung, ggf. mit Fremdleistungen,
- Bildung von Wärmebehandlungschargen.

Für gießereitypische PPS-Lösungen sind deshalb flexibel konfigurierbare Planungsebenen entwickelt worden:

- In der **Dispositionsebene** werden Fertigungslose gebildet und hinsichtlich des Termindurchlaufs unter Berücksichtigung der beschriebenen Kapazitäten und Verfügbarkeiten eingeplant. Dies ist Grundlage für die Bestätigung von Lieferterminen. Entsprechend der Organisationsstruktur im Unternehmen ist eine Einplanung je Fertigungsebene aufgrund des vorliegenden Bedarfs oder eine Disposition von Fertigungslosen über alle Fertigungsstufen möglich.
- In der **bereichsbezogenen Feinplanung** erfolgt eine Maschinenbelegungsplanung zur Steuerung der Produktion in der nachfolgenden Periode, verbunden mit der Festlegung einer geeigneten optimalen Reihenfolge. Dies erfolgt in der Regel aufgrund vielfältiger Zielkriterien und Restriktionen dialogorientiert.



Programmfunktionen zur Disposition und Terminierung



Übersicht per Gantt-Diagramm

Das **OPTI PPS-System** deckt die Bedürfnisse aller Gießereitypen ab, sowohl den typischen Serienfertiger als auch den Einzelfertiger:

- Bei der **Einzelfertigung** werden üblicherweise Wochenpläne für die Formerei erstellt, wobei den Fertigungsbereichen Entscheidungsspielraum hinsichtlich Reihenfolge und Personaleinsatz überlassen wird. Dabei wird speziellen Engpässen, z. B. Gruben, Spezialkästen oder Sonderlegierungen besondere Aufmerksamkeit geschenkt.
- Für die **Seriengießer** wird bei der Fertigungsplanung der nächsten Periode (Schicht, Tag, Woche) der letzte Plan unter Berücksichtigung des Fertigungsfortschritts und neuer Aufträge aktualisiert. Hier stehen die Synchronisierung des Form-, Schmelz- und Gießprozesses und die Abstimmung mit den vorgelagerten Fertigungsstufen, insbesondere der Kernfertigung im Mittelpunkt. Aus der Reihenfolgeplanung der Aufträge auf den Formanlagen mit Ableitung des Bedarfs an Kernen, der Modellbereitstellung und der Anforderungen an den Schmelzbetrieb wird zeitgenau (einen störungsfreien Verlauf vorausgesetzt) der Bedarf ermittelt.

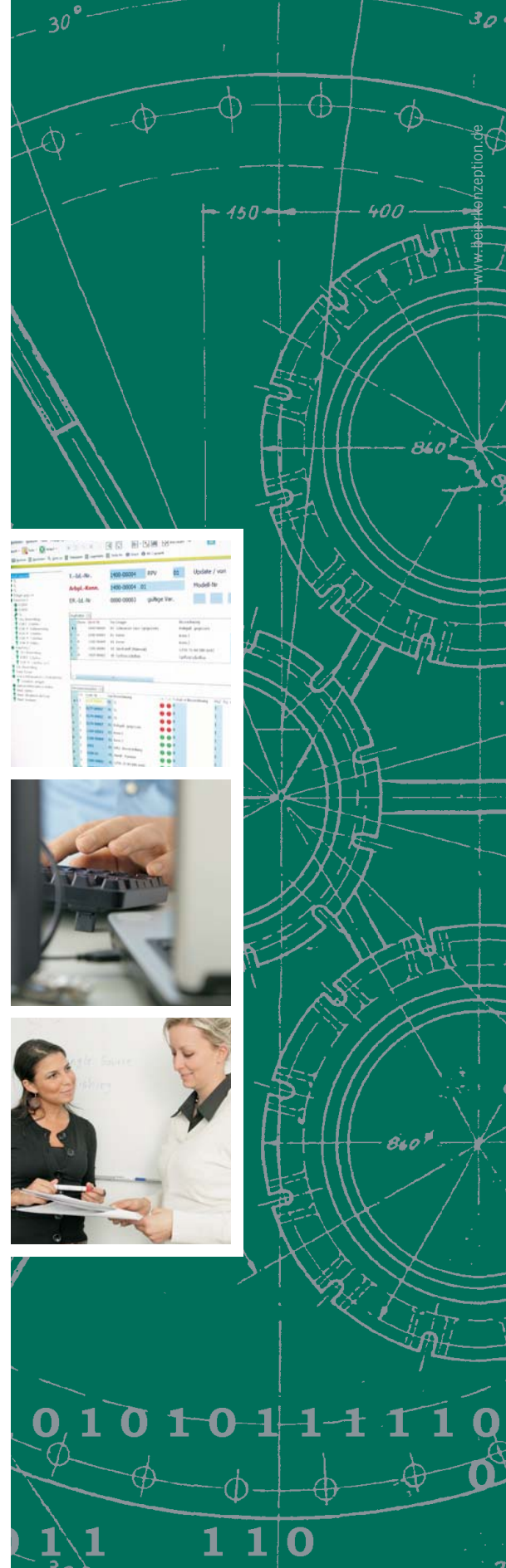
Auf die aktuell gültigen Produktionspläne kann online zugegriffen werden oder diese werden an die Anlagenleitsysteme für die operative Steuerung im Leitstand übergeben.

Funktionsumfang

- eine Auftragsverwaltung mit verschiedenen Auftragsarten einschließlich Probe- und Reservierungsaufträge,
- Kapazitätsplanung nach Betriebsbereichen, Maschinen und einzelnen Arbeitsgängen,
- Freie Kombination von Fertigungsvarianten,
- Online-Informationssystem für die Fertigung,
- Weitgehende Konfigurationsmöglichkeiten für die online-Erfassung von Rückmeldungen in der Fertigung mit Ist-Zeiten, Ausfall- und Gemeinkostenzeiten einschließlich mobiler Datenerfassung,
- Umfassende Analyse- und Auswertungsmöglichkeiten, Berechnung betriebswirtschaftlicher Kennzahlen inklusive Nachkalkulation und Zeitgradauswertung,
- Durchgängige Rückverfolgung über Charge, Probe- und Gieß-Nummer (Gusskennzeichen) über alle Fertigungsebenen des Endprodukts,
- Verschiedene Abwicklungsvarianten bei Fremdleistungen,
- Aufbereitung aller Buchungsdaten für eine umfassende Kostenträgerrechnung,
- Ausgefeiltes Sperr- und Freigabekonzept bei der Einplanung und Rückmeldung,
- Erweiterungsoptionen für spezielle Gießverfahren (Schleuder-, Strang-, Fein- und Druckguss) und Unterstützung beim Einsatz von Dauer- oder verlorenen Formen und Modellen.

Gantt-Diagramme

Zur übersichtlichen Terminierung und Einplanung steht ein visueller Editor mit Gantt-Darstellung zur Verfügung.



RGU GmbH

Karl-Harr-Straße 1
44263 Dortmund

Fon+49 (0) 2 31.4 19 97 0
Fax+49 (0) 2 31.4 19 97 99
info@rgu.de
www.rgu.de



RGU – Ihr Partner für Beratung und Programmierung in der Gießerei-Industrie.